



Ordine degli Ingegneri della provincia di Brescia
Area Ecologia Ambiente Energia Impianti - Commissione Idraulica

in collaborazione con

Adda Energi S.r.l.

a socio unico

Organizza una

VISITA ALLA CENTRALE IDROELETTRICA STORICA "MCMIX" DI CRESPI D'ADDA, CAPRIATE SAN GERVASIO (BG)

Venerdì 30 Novembre 2018, ore 8.45 – 13.15, 3 CFP
(Per i costi di partecipazione vedasi i dettagli in fondo alla locandina)



PROGRAMMA DELLA VISITA

ore 8.45: ritrovo davanti al cancello di ingresso della centrale di Crespi d'Adda, ciascuno con mezzi propri (vedasi mappa).

dalle ore 9.15 alle ore 10.45 circa: visita della Centrale idroelettrica "MCMIX". Farà da guida il progettista e Direttore dei Lavori, ing. Lino Locatelli, che esporrà tutte le problematiche incontrate, le soluzioni adottate, i rapporti con la Soprintendenza per il rispetto ed il restauro delle opere, descriverà compiutamente tutte le opere edili ed architettoniche e quelle elettromeccaniche realizzate, indicandone tutte le caratteristiche. Interverranno anche il Presidente dott. Luca Gnali e il responsabile tecnico p.i. Gualberto Seghezzi, della Società Adda Energi, che hanno avuto parte fondamentale nel percorso di realizzazione dell'opera.

ore 11.00 – 13.00: visita al Villaggio operaio ottocentesco di Crespi, accompagnati da una guida del Comune di Crespi.

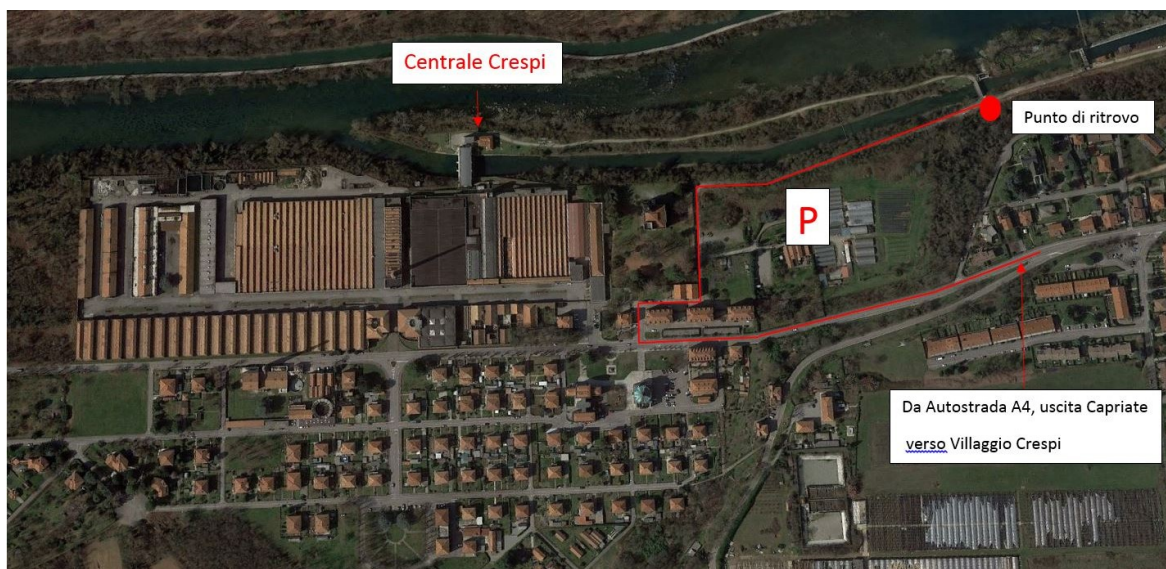
ore 13.15: fine lavori e pranzo (partecipazione facoltativa e a carico dei partecipanti, con conferma durante la visita)

DESCRIZIONE

La centrale idroelettrica "MCMIX" risulta di interesse storico artistico ai sensi del D.Lgs 42/2004 con avvio del procedimento di Vincolo di tutela nel corso dell'anno 2014 unitamente a tutti i fabbricati che compongono l'adiacente villaggio operaio ottocentesco, riconosciuto Sito UNESCO. Il nome del villaggio e della centrale deriva dalla famiglia di industriali e cotonieri lombardi che alla fine dell'Ottocento realizzò un moderno "Villaggio ideale del lavoro" accanto al proprio opificio tessile, lungo la riva bergamasca del fiume Adda. Già dall'anno 2010, la società Adda Energi S.r.l. aveva avviato uno studio progettuale per la riattivazione del vecchio impianto con l'obiettivo anche di tutelare il patrimonio storico degli edifici e dell'impianto originario. Il progetto finale e la sua realizzazione, completatasi nell'anno 2016, hanno rispettato questo obiettivo e sono per questa ragione che tutte le strutture esterne ed interne, il piano terra e parte delle apparecchiature sono state sottoposte ad un intervento di restauro conservativo e di ripristino rispettoso delle forme e della funzionalità originaria.



L'impianto è stato ammodernato relativamente a 2 sole delle 3 macchine esistenti e sostituendo le apparecchiature collocate al piano interrato o sotto il livello dell'acqua e quindi non visibili, lasciando la sala di comando inalterata. Questo è stato possibile anche grazie all'evoluzione tecnologica che ha consentito di collocare in spazi fisici più ridotti tutto l'impianto che prima occupava i 3 livelli dell'edificio (il livello paratoie e camera di carico e giranti, il livello riduttori e organi di manovra, il livello comando e generatori). Originariamente la potenza di una singola turbina Francis era di 750,00 kW (Costruttore Tecnomasio Italiano Brown Boveri di Milano), oggi invece una turbina Kaplan (della HSI HYDRO ENGINEERING) ha una potenza massima pari a 1141,30 kW. La portata massima dell'impianto è di 60 mc/sec. La centrale di Crespi si inserisce inoltre in un ambiente storico, architettonico del villaggio Crespi, di fine ottocento, dove è percepibile dalla visione dei luoghi, l'impostazione sociale ed industriale voluta allora dalla proprietà. La valenza della visita riguarda quindi tutti questi aspetti e non solo quello strettamente tecnico del rifacimento conservativo di un impianto idroelettrico con nuove tecnologie.



Riconosciuti 3 CFP categoria “visita tecnica”.

Le iscrizioni dei partecipanti dovranno pervenire **entro lunedì 26 novembre 2018** tramite il sito www.ordineingegneri.bs.it, area FORMAZIONE, OFFERTA FORMATIVA DELL'ORDINE.

La visita è rivolta a tutti gli Ingegneri iscritti all'Albo con il limite massimo di partecipazione di **30 iscritti**.

IMPORTANTE: La visita alla centrale è gratuita, mentre si prevede un costo per la guida al villaggio turistico, in funzione del numero dei partecipanti, ma in ogni caso non superiore a 10 €, che verranno raccolti direttamente in sito.

DPI (A CURA DI CIASCUN PARTECIPANTE, NON FORNITI IN LOCO):

Obbligo di indossare l'elmetto durante la visita ai locali della Centrale di produzione.

È obbligatorio l'utilizzo costante di calzature antinfortunistiche.

Utilizzo di otoprotettori (tappi) durante la visita alla Centrale se in funzione.

TRASMETTERE IL MODULO DI PRESA VISIONE RISCHI E SCARICO RESPONSABILITÀ FIRMATO.